

VANTAGE: Heute die Lösungen von morgen ermöglichen

Vantage® ist ein weltweit führender Anbieter von natürlich gewonnenen Spezialinhaltsstoffen und -formulierungen, die den sich wandelnden Bedürfnissen der Verbraucher- und Industriemärkte gerecht werden. Unsere erstklassige biobasierte Plattform basiert auf der Chemie von Tensiden und natürlichen Fetten und Ölen. Sie verbindet unser vertikal integriertes Produktportfolio, unsere Formulierungsexpertise und unseren differenzierten Service, um die Herausforderungen unserer Kunden in attraktiven, wachstumsstarken Märkten und Anwendungen zu lösen.

Vantage hat seinen Hauptsitz in den USA (Deerfield, IL, einem Vorort von Chicago) und erzielt einen Umsatz von mehr als 1 Milliarde US-Dollar. Das Unternehmen beschäftigt ein engagiertes Team von mehr als 1.000 Mitarbeitern und ist weltweit in 13 Ländern vertreten.

Unter der Leitung von Steve Doktycz, einem Veteranen der Chemiebranche mit 34 Jahren Branchenerfahrung, verfügt das Führungsteam über jahrzehntelange Expertise, gepaart mit Unternehmergeist und einer Leidenschaft für natürliche Chemikalien.

Seit seiner Gründung im Jahr 2008 hat sich das Unternehmen durch eine Kombination aus aggressivem anorganischem Wachstum und gezielten kommerziellen Bemühungen, erheblichen Kapitalinvestitionen in unsere Produktionsanlagen, strategischem Eintritt in geografische Märkte und Nischenakquisitionen weiterentwickelt, um unser führendes Portfolio an naturbasierten Spezialinhaltsstoffen auszubauen.

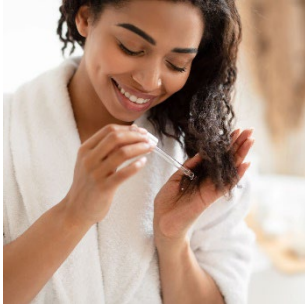
Hinter Vantage steht H.I.G., ein weltweit führendes alternatives Investmentunternehmen mit einem verwalteten Eigenkapital von 58 Milliarden US-Dollar, das sich auf kleine und mittelgroße Unternehmen konzentriert, sowie eine Minderheitsbeteiligung von The Jordan Company.

Für weitere Informationen: www.vantagegrp.com

KUNDENORIENTIERTES WACHSTUM IN VERBRAUCHERMÄRKTEN

Vantage gliedert sich in zwei Geschäftsbereiche: Consumer Solutions und Performance Solutions.

Consumer Solutions umfasst zwei wachstumsstarke, marktnahe Geschäftsbereiche: **Vantage Personal Care** und **Vantage Food**. Performance Solutions umfasst das Industriegeschäft des Unternehmens, **Performance Technologies**, sowie den Geschäftsbereich **Consumer Technologies**, der sich darauf konzentriert, die Präsenz von Vantage in breiteren Verbrauchermärkten wie Pharma und Life Sciences auszubauen.



Vantage Personal Care™ ist ein schnell wachsender, agiler Anbieter von zukunftsweisenden Lösungen, Formulierungen und Inhaltsstoffen für die Körperpflege- und Kosmetikindustrie. Das Geschäft macht etwa 34% unseres jährlichen Deckungsbeitrags aus.

Mit den Schwerpunkten Hautpflege, Sonnenschutz, Haarpflege und dekorative Kosmetik ist Vantage Personal Care ein fokussierter Innovationspartner, der die Herausforderungen der Kunden in Bezug auf Form, Funktion und Wirksamkeit löst. Das Unternehmen bietet ein umfassendes Produktportfolio mit einer synergetischen Kombination von Chassis-Inhaltsstoffen und einer breiten Palette von maßgeschneiderten Inhaltsstoffen zur Unterstützung von Funktions-, Wirk- und Marketingaussagen. Vantage ist außerdem einer der schnellsten Entwickler von neuen Produktkonzepten in den Bereichen sensorische Texturen, Hautgesundheit, Abgabesysteme und natürliche Öle durch seine Spark Innovation™-Plattform, Formulierungsfehlerbehebung, Entwicklung neuer Produkte und alternative Beschaffungslösungen.

Vantage Personal Care verfügt über eine internationale Produktionsbasis, die von 10 Formulierungslabors auf der ganzen Welt unterstützt wird, um unseren Kunden gezielte regionale Unterstützung zu bieten. Als weltweit führender Anbieter von natürlichem Jojoba bietet das Unternehmen die komplette Produktions- und Lieferkette von den Farmen bis zu den Formulierungen® und ist der einzige Anbieter mit Farmen in zwei Hemisphären (Argentinien und USA), deren Erntesaison sich gegenseitig ergänzt, um eine zuverlässige Versorgung sicherzustellen.



Vantage Food™ bietet gewerblichen Bäckern, Lebensmittelherstellern, Gastronomiebetrieben und Institutionen einen maßgeschneiderten, integrierten Ansatz zur Steigerung der betrieblichen Effizienz durch eine synergetische Kombination von Verarbeitungszutaten, eigenen Anwendungsgeräten und Branchenkenntnissen. Der Geschäftsbereich macht etwa 22% unseres jährlichen Deckungsbeitrags aus.

Vantage Food ist eng mit seinen Kunden verwurzelt und bietet umfassende technische Unterstützung und Zusammenarbeit. Sein vielseitiger Ansatz zur Lösung von Kundenherausforderungen zeigt sich in seinen differenzierten Lösungen für verschiedene Wertstufen (Premium bis Value) und innovativen neuen Produktlösungen, die auf Branchentrends wie Automatisierung und Clean Labels ausgerichtet sind. Das umfassende, trendgerechte Produktportfolio an formulierten Trennmitteln, Spezialemulgatoren und -stabilisatoren, Ölen und Geräten ist darauf ausgerichtet, hervorragende Leistungs- und Kostenergebnisse zu erzielen.

Mit mehr als 40 Jahren Branchenerfahrung und beständiger Qualität hat Vantage Food seine branchenführende Position durch die Übernahme bekannter und bewährter Marken wie Mallet and Company, The Amarna Company und Textron Plimon Natural Oils ausgebaut. Vantage is structured in two divisions, Consumer Solutions and Performance Solutions.

Vantage Leuna - Spezialitätenchemie ist unsere Expertise

Der größte Produktionsstandort von Vantage in der Region EMEA (Europa, Mittlerer Osten, Afrika) befindet sich in Leuna, in der Nähe von Leipzig im Osten Deutschlands, den das Unternehmen 2019 erworben hat.

Der 96.000 Quadratmeter große Standort mit rund 130 Mitarbeitern ist nach der Qualitätsnorm DIN EN ISO 9001:2015 zertifiziert und produziert jährlich über 70.000 Tonnen chemische Spezialitäten, die zu 50% in Deutschland und zur anderen Hälfte über die ganze Welt vertrieben werden.

Vantage Leuna ist der weltweit führende Hersteller von Tauraten und deren Vorstufen – sogenannte milde Tenside, die insbesondere in sulfatfreien Shampoos und Körperpflegeprodukten eingesetzt werden. Die Anlage stellt zudem spezielle Tenside, Chlorparaffine und Zwischenprodukte her, die eine breite Palette von Anwendungen abdecken, darunter, Reinigungsmittel für Haushalt & Industrie, Tierfutter, Spezialtextilien und Flammenschutzmittel.



KÖRPERPFLEGE

Aktivwirkstoffe, botanische Extrakte, Jojoba Derivate, milde Tenside, natürliche Öle sowie funktionale Inhaltsstoffe für die Haut- und Haarpflege sowie dekorative Kosmetik.



INDUSTRIELLE ANWENDUNGEN

Tenside, Leistungsadditive und Lösungen für Reinigungs- und Waschmittel, Oberflächenbehandlung, Pharmazeutika, industrielle Schmiermittel, Wasseraufbereitung, u.v.m.



LEBENSMITTEL

Lebensmittelinhaltsstoffe wie Emulgatoren und Stabilisatoren, sowie Prozesshilfsmittel und Sprühgeräte für Backwaren, Cerealien, Trockenfrüchte und andere Bereiche.



OLEOCHEMIE

Diversifiziertes Portfolio an pflanzlichen und tierischen Fettsäuren sowie hochwertigen Glycerinqualitäten für eine Vielzahl von Anwendungen und Branchen.

A wide-angle photograph of a large industrial chemical plant with numerous tall distillation columns, pipes, and storage tanks under a clear blue sky. The foreground shows a paved area and some lower-level buildings.

Die Stelle

WAS DICH ERWARTET

Deine Leidenschaft ist Chemie? Du fühlst dich wohl als Teil eines Teams, in dem Wertschätzung und gegenseitiger Respekt die Basis der Zusammenarbeit sind? Du möchtest Teil eines Unternehmens sein, in dem der Schutz der Gesundheit und der Natur als zentrale Werte tagtäglich gelebt werden? Dann passt du zu uns und wir freuen uns auf deine Bewerbung.

KERNAUFGABEN

Logistikmitarbeiter Verladung (m/w/d)

- Entladung von Rohstoffen aus Tankzügen (Lkw) sowie ISO-Containern
- Verladung von Fertigprodukten in Tankzügen (Lkw) und Befüllen von Kleingebinden
- Bedienen von chemischen Anlagen
 - Verladung: Behälter mit Hilfe einer Pumpe zum Kreisen stellen, Wege zur Beladung stellen, Verladevorgang zum Lkw bzw. Kleingebinde starten
 - Entladung: Weg vom Lkw zum Behälter stellen, Entladevorgang starten
- Kennzeichnung der Tankzüge, besonders in Bezug auf Gefahrgut
- Ausfüllen der Be- und Entladepapiere
- Probenahme (Wareneingang und Fertigprodukt)
- Innerbetrieblicher Transport von Waren

Dein Profil

BERUFLICHER WERDEGANG

- Ausbildung Produktionsfachkraft Chemie

KENNTNISSE, FÄHIGKEITEN & TALENTE

- Fahrausweis für Flurförderfahrzeuge
- Zuverlässigkeit, Genauigkeit sowie hohe Belastbarkeit
- Bereitschaft zur Arbeit in Früh- und Spätwechschicht
 - Montag bis Freitag, 8 Stunden Regelarbeitszeit
 - Frühschicht 06:00 Uhr bis 14:30 Uhr
 - Spätschicht 11:30 Uhr bis 20:00 Uhr
- Deutschkenntnisse (Level B1)

Unser Angebot

- Attraktive Konditionen: wettbewerbsfähige Vergütung in Anlehnung an den Flächentarifvertrag Chemie und betriebliche Altersvorsorge
- 30 Tage Urlaub pro Jahr
- Eine unbefristete Festanstellung
- Verantwortung für Menschen und den Planeten: Unsere Unternehmensstandards legen höchste Priorität auf Sicherheit, ethische Grundsätze und die Gestaltung einer nachhaltigen Zukunft
- Dynamische, internationale und interkulturelle Unternehmenskultur, geprägt durch Teamarbeit, Respekt und gegenseitige Wertschätzung
- Zukunft gestalten: Wir finden, dass das Wissen, die Qualifikation und die Motivation unserer Mitarbeiter: innen der Schlüssel zum Unternehmenserfolg sind. Jeder einzelne hat die Möglichkeit dazu einen wichtigen Beitrag zu liefern.
- Entwicklungsmöglichkeiten: Vantage unterstützt deine persönliche berufliche Weiterentwicklung für eine erfolgreiche Karriere

DAS PASST ZU DIR?

Super! Sende uns deine Bewerbungsunterlagen gerne per E-Mail als PDF-Datei an Bewerbung.DE@vantagegrp.com.

Wir freuen uns darauf, dich kennenzulernen!

Die Vantage Specialties Germany GmbH hält sich an alle datenschutzrechtlichen Bestimmungen. Mit Ihrer Bewerbung erteilen Sie uns die Erlaubnis, Ihre Unterlagen intern (innerhalb und außerhalb der EU) im Rahmen Ihres Bewerbungsprozesses zu verwenden.